

信頼と実績の外壁塗装

愛着ある我が家が
鮮やかに生まれ変わる。

屋根や外壁は常に厳しい自然環境にさらされ、色褪せやひび割れなど劣化が出ます。美しさを保つためには最適な時期に塗り替えることをおすすめします。



症状やサインから外壁塗装のタイミング

▶ チョーキング現象

外壁を触ったときに粉が手についた経験はないでしょうか。これは「チョーキング現象」と呼ばれるもので、紫外線や直射日光、雨水などが原因で塗装が劣化し、成分の顔料がチョークの粉のように付着する状態です。



▶ ひび割れ(クラック)

ひび割れた塗膜やモルタル外壁は、隙間から雨が入り込み、構造材のカビやサビ、腐食などの原因に。見た目だけでなく建物自体の強度低下にもつながります。



▶ 雨漏り

室内に雨漏りが起きているということは外壁や屋根の構造になんらかの問題が起きているということでもあります。外壁内部に雨水が浸水していたり恐れがあり、早急に補修しなければ内装材の傷みだけでなく構造材の劣化による家全体の耐久性も問題になります。



▶ 外壁の汚れ・コケ・カビ

なんとなく外壁が汚れてきたと感じたときも、塗り替えのタイミングと言えるでしょう。汚れが付着しやすくなったということは塗装の防水力や耐久性が低下していることも考えられますので、塗装業者を呼んで塗り替えが必要な状態か点検してもらうことをおすすめします。



汚れが付きやすくなったと感じたらベストタイミングです!!

施主様インタビュー

interview

ご近所への細やかな気配りも安心できました。



きっかけは、住まいの定期点検

15年前、ベツダイの新築建売を一目見て気に入り購入しました。夫婦二人で住んでいたのですが、孫たちが遊びに来た際にゆっくり過ごせるスペースを作りたいと思い、増築を検討。ちょうど10年点検でベツダイの担当者さんが来られた際に相談すると、「外壁チョーキングの症状が出てきているようなので、そろそろ塗り替えのタイミングかもしれませんね。大型リフォームをするコトを検討されているのであれば、足場など節約にもつながるので一緒に工事してはどうですか?」とアドバイスをいただき、増築と併せて屋根と外壁の塗装をお願いしました。

外壁の色や増築に関しては、私たちの要望に合わせてベツダイの担当営業 村上さんからいくつかの提案をいただき、スムーズに工事へと移ることができました。金額面でも2つの工事を考慮していただき、満足できました。実際に工事をしてくださる職人さんも事前に連れてきてくださり、説明を伺うことができ、より信頼してお任せすることができました。また、施工時

には、共働きだったため家を不在にすることが多く、どんな風に仕上がるのか不安もあったのですが、「今日は吹き付け作業をするので、車を動かしましょうか?、カバーをかけましょうか?とこまめに連絡をしてくれました。職人さんの作業もすごく丁寧でしたよ」など近所の方からの評判も良い話を聞き、対応よく工事を進めていただきました。

技術はもちろん丁寧な気配りに感謝

工事期間は、増築工事もあったため長期に渡るかと思いましたが、意外に長く感じませんでした。ご近所への迷惑も丁寧な対応や生活環境の変化においても最小限に抑えていただいたことでストレスなく過ごすことができたのだと思います。行き届いた配慮に感謝しています。入居時から様々なサポートや気配りをしてくださったので、我が家ではベツダイさんへの信頼は高く、シロアリの点検や建て具の交換、ガスコンロからIHへの取り替えなど、家のことは全てお任せしています。今後はトイレのリフォームも考えているので、またベツダイさんにお世話になります。

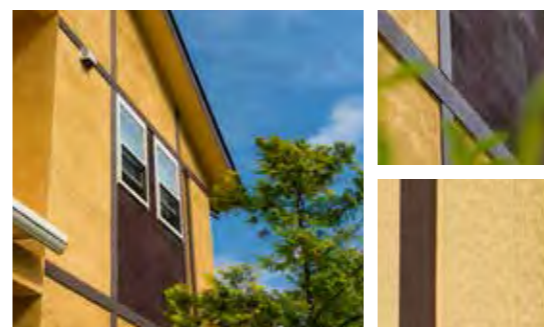
staff voice

プロ集団とともに理想のリノベーションを提案!



ベツダイリホーム 本部長 村上 耕次

1様のお宅では増築を含めたリフォームを提案させていただきました。外壁に関しては、玄関周りには櫛目で引いたようなデザインで塗装が施され、塗り分けも多く必要でしたので、経験豊富な職人さんに依頼。丁寧な施工で満足いただけました。また今回の工事で特に気にかけてのがスケジュールです。長期であったこと、さらに工事が年末にかけて行われたので、施主様の負担はもちろん近所の方へ配慮しながら良いタイミングで引き渡しができるように心がけました。



↑サイディングや吹き付け工法、アクセントパネルなど様々な表情を持つ外壁デザインに合わせて塗装手段も合わせて施工。職人技が光る丁寧な仕事。

地域密着! マイホームの“コト”ならお任せください

BETSUDAI REHOME

株式会社ベツダイ 〒870-0919 大分市新栄町1-31 TEL.097-574-6336 [ベツダイリホーム](#) [検索](#)

コトコト
COTO COTO
リフォーム
REFORM

01

他社とは違う
ベツダイの外壁塗装

愛着ある我が家が
鮮やかに生まれ変わる

信頼と実績の外壁塗装



具体的症状から
判断できる
最適な塗装時期

徹底
ガイド

CONTENTS

- ここが違う!ベツダイ外壁塗装
- ベツダイオリジナル塗装
- 外壁を丸ごとリニューアル
- 施工事例&お客様の声



ベツダイリホーム

住まいにとって最も良い選択を!

外壁塗装



施工前



施工後

マイホームが蘇る! 外壁塗装ベツダイリホームおすすめラインアップ

S ランク

超長期耐久塗料で長期的に保つ
ハイグレード塗装

ハイグレード塗装施工価格
1,500,000円(税別)~

従来の最高位グレード「フッ素樹脂塗料」を超越。超長期耐久性と多彩な機能によりお客様の大切な住まいを過酷な環境から長期間守ります。

■耐久年数 **15年以上**

外壁塗装メリット

超高耐候性 ▶ 汚れを弾きやすい
超低汚染 ▶ 付着した汚れを雨水が流し落とす
防カビ・防藻性 etc...

■基本工程 外部足場組→高圧洗浄→サッシ周り他養生→シーリング打ち替え→下塗り→上塗り(2回)→雑塗装/手直し→外部足場解体→検査/お引渡し

壁から取替、上質な住まいへ!

外壁張替え



施工前



施工後

寿命を迎えた外壁も一新! 張替えで長期的な建物のメンテナンス計画

手軽さと初期費用が魅力!

サイディング張り

サイディング張り 施工価格

1,500,000円(税別)~

サイディングの
メリット

- 耐久性
- 防火性向上
- デザインが豊富
- 耐熱効果
- 耐震性

美しさに加えて丈夫で長持ち

サイディングは、大量生産できるため、初期費用を抑えることができます。また、デザインの種類も豊富で、住宅のイメージに合わせて選ぶことができます。

■耐久年数 **15~20年**

■基本工程

外部足場組→既存サイディング解体撤去→新規サイディング下地組
→防水紙張り→新規サイディング張り→雑工事/手直し→外部足場解体
→検査/お引渡し

*足場代・養生費別途がかかります。詳しくはお問い合わせください。*耐久年数は、環境や塗装前下地の状況などにより変化する場合があります。

魅力は高級感と耐久性!

タイル張り

タイル張り 施工価格

4,000,000円(税別)~

タイルの
メリット

- 高い耐久性
- 手入れいらず
- 耐熱効果・耐震性
- 高級感のある
デザイン仕上がり

高級感のある外観へ

外壁タイルの一番の魅力は、何と言っても「高級感」。タイルは、素朴な味わいものから、凝ったデザインまで様々です。非常に丈夫で、擦りキズなどが付きにくく、いつまでも美しさを保ちます。

■耐久年数 **40年**

■基本工程

外部足場組→既存外壁材解体撤去→新規下地組→タイル下地用
サイディング張り→タイル張り→雑工事/手直し→外部足場解体
→検査/お引渡し

ベツダイ外壁塗装

丁寧に、正直にを大切に、アフターフォローまでしっかりとサポートいたします!



外壁塗装の
トータルディレクター
三浦 貴文

風や雨、紫外線など自然から住宅を守る外壁。家の寿命を伸ばすためにも、定期的なメンテナンスが必要です。数々の新築やリフォームを手がけた実績を持つベツダイでは、機能性や耐候性のある商品ラインアップ。専門の知識を持つ職人とともに提案いたします。

ベツダイ外壁塗装4つの違い

point / 1

商品力が違う!



塗料や工法など、様々な種類がある外壁のリフォーム。ベツダイでは塗装はもちろん外壁の張り替えも対応しており、自信を持ってオススメできる5つの商品を用意しています。綺麗に生まれ変わった家が長く続くように、使用する塗料にもこだわっており、施主様のご希望に合わせてカラーの提案もさせていただきます。

point / 2

職人技が違う!



ベツダイでは、熟練の技を持つ職人とパートナー契約を結んでいます。アンティーク風の塗装に仕上げるエイジング塗装が得意な職人さんや、防水塗装が得意な方、免許がないとできないような技が長く続くように、使用する塗料にもこだわっており、施主様の希望を叶えます。施工後に施主様はもちろん、近所の方からも職人さんを褒めていただけるのがベツダイの自慢です。

point / 3

提案力が違う!



お客様へ丁寧に説明をすること、そしてお見積もり内容を包み隠さず明示することを大切にしています。「安さ」を重視されるお客様もいらっしゃいますが、価格だけを求めると短期間で何度も塗り替えが必要になってしまうこと、なぜこの金額がかかるのかということをご正直に話さずしてしまいます。また打ち合わせには職人さんも同席。色味や仕上げなどをプロ目線で提案し、納得していただく上で、工事へと移ります。

point / 4

サポート体制が違う!



担当は契約後も工程管理や色味の確認など、営業兼現場監督としてチェックを欠かさず行なっています。パートナーである塗装屋さん、担当のコンビが二重でチェックをすることで、施主様から安心してお任せいただいています。また施行中には足場を組んだり、車の養生をお願いしたりと、近隣の方へ負担をかけてしまうことも。そのためベツダイでは近隣の方への挨拶や細かな配慮を大切にしていることも、お客様に喜ばれる理由の一つです。



感性や個性を映したカラーを自由にセレクト!

「選ぶ」から「決める」へ。外観カラーは無敵大。

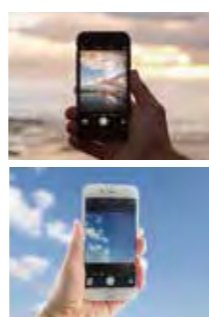
家族のいちばん好きな色は? お好みのテイスト、ライフスタイル、趣味などに合わせて外観カラーは自由自在。思い出の写真から「色」を決めることもできます。



外壁カラーアプリ「ホームパレット」

スマートフォンで撮影したもののから色を選び、外壁カラーをシミュレート!

カメラで撮影した写真から建築予定の建物の外壁イメージを作成できるスマホアプリ「ホームパレット」。マイホームづくりをもっと身近で気軽に楽しめます。



アプリのインストール方法

【Androidの場合】



- ① [Playストア] を起動
- ② 検索ボックスをタップ
- ③ アプリ名「HOME PALETTE」と入力
- ④ [インストール] をタップ
- ⑤ アプリのインストールを開始

* Androidのアプリをインストールするには、「Googleのアカウント」が必要です。

【iPhoneの場合】



- ① [App Store] を起動
- ② [検索] をタップ
- ③ 検索ボックスをタップ
- ④ アプリ名「HOME PALETTE」と入力
- ⑤ [入手] をタップ
- ⑥ [インストール] をタップ
- ⑦ Apple IDとパスワードを入力
- ⑧ アプリのインストールを開始

アプリの使い方



撮影または保存した写真を選びます。自動でシミュレートできます。お気に入りのカラーを保存できます。